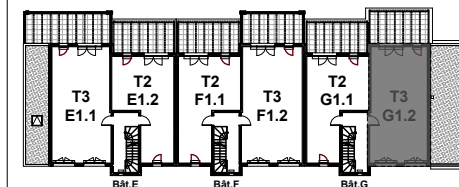


T3-G1.2



Niveau :	1er ETAGE	Bât :	G
N° Lot:	G1.2	Type:	T3



SURFACE HABITABLE :	
Séjour / Cuisine	29.10 m ²
Chambre 1 y compris PL	10.30 m ²
Chambre 2 y compris PL	10.25 m ²
Chambre 3	m ²
Salle de Bains	4.15 m ²
WC	1.35 m ²
Hall y compris PL	7.65 m ²
Dégagement	m ²
	62.80 m ²
SURFACE UTILE :	
Loggia	18.55 m ²
TOTAL SURFACE :	81.35 m²
JARDIN PRIVATIF :	m²

PRIX DE VENTE : €

PRIX DE VENTE GARAGE/PARKING : €

PRIX TOTAL EN DATE DU : €

Légende :

F : Fenêtre	TE : Tableau Electrique
PF : Porte Fenêtre	GC : Garde-Corps
VR : Volet Roulant	: Faux Plafond

DATE :	INDICE :
25/06/2018	



Maître d'Ouvrage
SCI PUY ROUBINE
 "Le Duomo" 3Bis, Rue André Lefèvre
 13 100 Aix-en-Provence
 Tél : 04.42.91.34.85



Ce plan est susceptible d'être légèrement modifié en fonction des nécessités techniques de la réalisation. En ce qui concerne les dimensions libres et équipements, les retombées soffites, encoffrements, faux plafonds, canalisations, radiateurs ou convecteurs ne sont pas figurés et ne pourront fonder aucune réclamation en cas de présence. La surface habitable des logements peut varier en fonction des techniques de construction choisies, de l'établissement des plans d'exécution et des normes techniques. Ainsi il est expressément convenu qu'une tolérance de surface est admise. Toute validation de côtes (tant au niveau d'une pièce que de la longueur totale) ou de surface entraînant des différences inférieures à 5% de la surface habitable vendue ne pourra fonder aucune réclamation. A la livraison, le terrain pourra présenter des différences de niveau dues à la topographie naturelle du lieu, au calage des voiries et aux contraintes techniques liées à la construction.