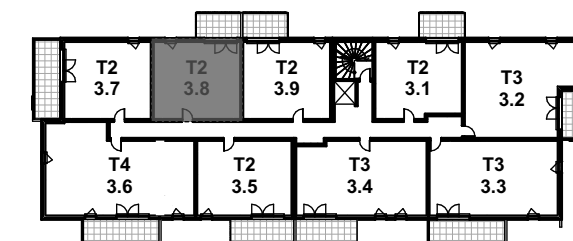


Niveau :	3EME ETAGE	Bât :	
N° Lot:	3.8	Type:	T2



<b>SURFACE HABITABLE :</b>	
Séjour / Cuisine	19,88 m <sup>2</sup>
Chambre	11,08 m <sup>2</sup>
Salle d'eau / WC	4,78 m <sup>2</sup>
Hall y compris PL	4,57 m <sup>2</sup>
	<b>40,31 m<sup>2</sup></b>
<b>SURFACE UTILE :</b>	
Terrasse	7,05 m <sup>2</sup>
	<b>47,36 m<sup>2</sup></b>
<b>TOTAL SURFACE :</b>	
	<b>47,36 m<sup>2</sup></b>
<b>JARDIN PRIVATIF :</b>	
	<b>m<sup>2</sup></b>

PRIX DE VENTE : €

PRIX DE VENTE GARAGE/PARKING : €

PRIX TOTAL EN DATE DU : €

Légende :

F : Fenêtre	TE : Tableau Electrique
AV : Allège Vitrée	GC : Garde-Corps
PF : Porte Fenêtre	: Faux Plafond
VR : Volet Roulant	: Grille de ventilation

DATE :	INDICE :
<b>28/08/2019</b>	

**Modime**  
POUR ACCEDER A LA PROPRIETE

une marque du groupe Art Promotion

Maitre d'Ouvrage  
**SCI LA CIOTAT 202 RITT**  
"Le Duomo" 3Bis, Rue André Lefèvre  
13 100 Aix-en-Provence  
Tél : 04.42.91.34.85

Ce plan est susceptible d'être légèrement modifié en fonction des nécessités techniques de la réalisation. En ce qui concerne les dimensions libres et équipements, les retombées soffites, encoffrements, faux plafonds, canalisations, radiateurs ou convecteurs ne sont pas figurés et ne pourront fonder aucune réclamation en cas de présence. La surface habitable des logements peut varier en fonction des techniques de construction choisies, de l'établissement des plans d'exécution et des normes techniques. Ainsi il est expressément convenu qu'une tolérance de surface est admise. Toute validation de côtes (tant au niveau d'une pièce que de la longueur totale) ou de surface entraînant des différences inférieures à 5% de la surface habitable vendue ne pourra fonder aucune réclamation. A la livraison, le terrain pourra présenter des différences de niveau dues à la topographie naturelle du lieu, au calage des voiries et aux contraintes techniques liées à la construction.

**PROVISOIRE - Indice 2**