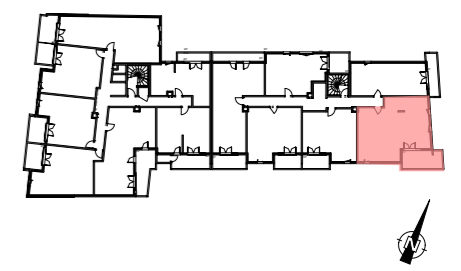


Etage R+2

Bât B N° Lot : 22 Type : 3



Plan de repérage

Tableau des surfaces en m²

ENTREE + PI.	6,22
SEJOUR/CUISINE	28,75
CHAMBRE 1 + PI.	14,14
CHAMBRE 2 + PI.	11,05
SDB	4,30
WC	2,17
TOTAL HABITABLE	66,63

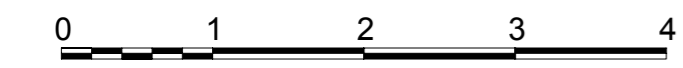
BALCON	12,30
--------	-------

Prix de vente logement	€
------------------------	---

Prix de vente garage/parking	€
------------------------------	---

Prix total	€
En date du	- - -

Date 02 Septembre 2019	Indice
------------------------	--------



art PROMOTION

Maitre d'oeuvre
ARCHITECTES COTE D'AZUR
 455 Promenade des Anglais
 "Le Communica"
 06200 Nice - Tel : 04.93.21.05.15
 secretariat@architectes-cote-azur.fr

Maitre d'ouvrage
SCI SLV DE GAULLE
 Horizon - L'Arenas
 455 Promenade des Anglais
 06200 NICE
 Tél : 04.97.25.75.75

Légende

	TABLEAU ELECTRIQUE	P.F.	PORTE-FENETRE	PI.	PLACARD	TP	TROP PLEIN
	CLOISON DEMONTABLE	F.	FENETRE	EV.	EVIER *	EP	DESCENTE EAU PLUVIALE
	FAUX-PLAFOND, SOFFITE	F.A.V.	FENETRE SUR ALLEGE VITREE	C.	CUISSON *		BOITE A EAU
		C.F.	CHASSIS FIXE	L.L.	LAVE-LINGE *		CHAUDIERE
		V.R.	VOLET ROULANT	Fr.	REFRIGERATEUR *		

Ce plan est susceptible d'être légèrement modifié en fonction des nécessités techniques de la réalisation en ce qui concerne les dimensions libres et l'équipement. Les retombées, soffites, encoffrements, faux-plafonds, canalisations, radiateurs ou convecteurs ne sont pas figurés et ne pourront fonder aucune réclamation en cas de présence. La surface habitable des logements peut varier en fonction des techniques de construction, de l'établissement des plans d'exécution et des normes techniques. Ainsi il est expressément convenu qu'une tolérance de surface est admise. Toute variation de côtes (tant au niveau d'une pièce que la longueur totale) ou de surface entraînant des différences inférieures à 5% de la surface habitable vendue ne pourra fonder aucune réclamation. A la livraison le terrain pourra présenter des différences de niveaux dues à la topographie naturelle des lieux, au calage des voiries et aux contraintes techniques liées à la construction.