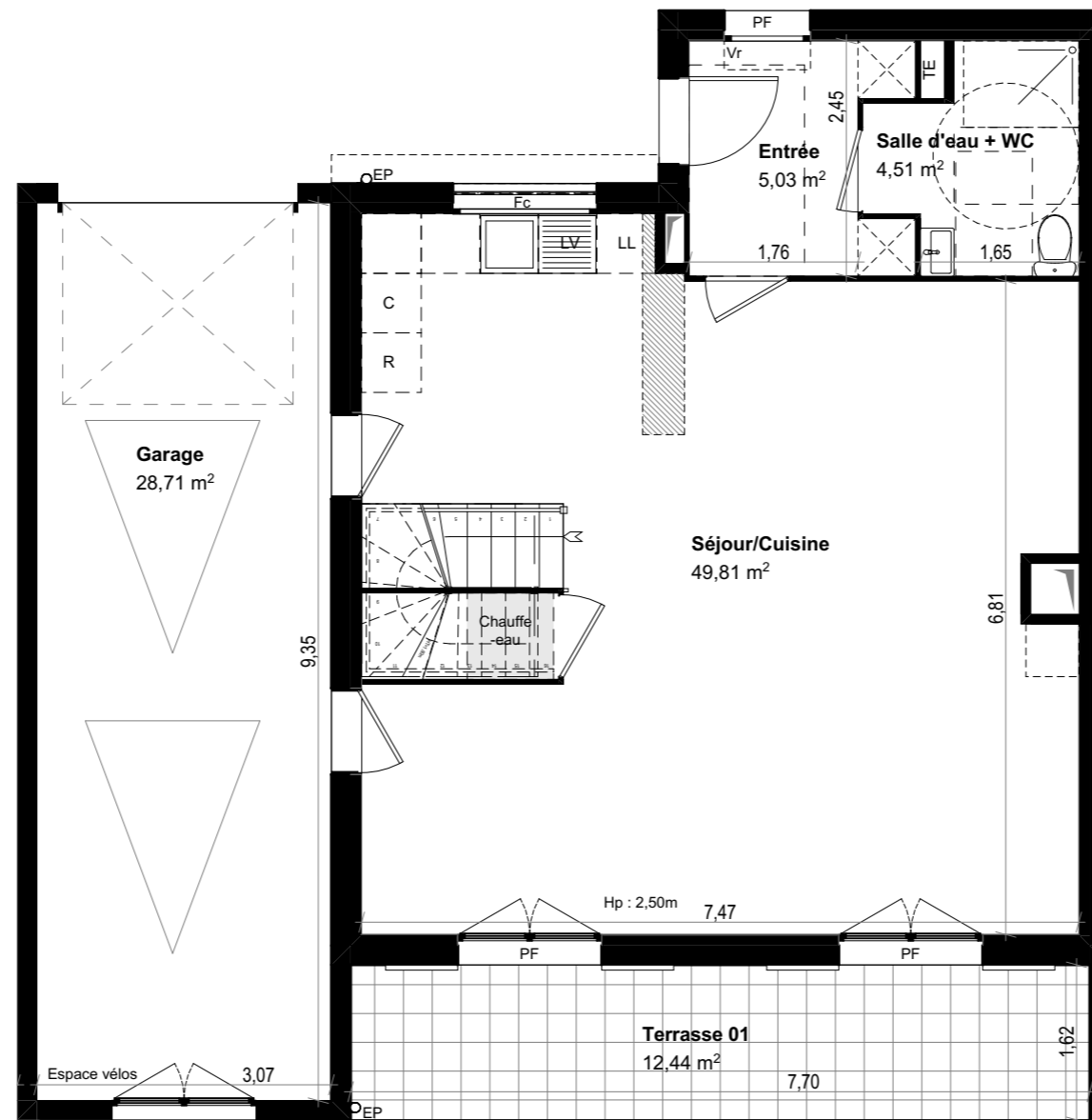


## Rez de chaussée + Etage

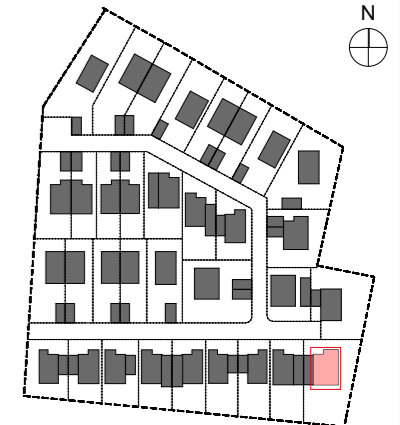


REZ-DE-CHAUSSEE 1 : 75



### PLAN DE REPERAGE

BÂTIMENT :	Villa 12
N° LOT :	12
TYPE :	T5
SURFACE PARCELLE :	464 m <sup>2</sup>
SURFACE PARCELLE hors emprise bâtie :	345 m <sup>2</sup>



### SURFACES

#### SURFACE HABITABLE

Entrée	5,0
Salle d'eau + WC	4,5
Séjour/Cuisine	49,8
Chambre 1 + PL	10,4
Chambre 2 + PL	9,1
Chambre 3	9,0
Chambre 4	9,0
Dégt	4,8
Salle de bains	4,2
Salle d'eau	2,4
WC	1,3
<b>Total</b>	<b>109,5 m<sup>2</sup></b>

#### SURFACE UTILE

Garage	28,7
Terrasse 01	12,4
Terrasse 02	12,4
Terrasse 03	8,4
<b>Total</b>	<b>61,9 m<sup>2</sup></b>

### PRIX DE VENTE

€

### LEGENDE :

R = Réfrigérateur	EP = Eaux pluviales
C = Cuisinière / Four	PF = Porte-fenêtre
LV = Lave-vaisselle	F = Fenêtre
LL = Lave-linge	Fa = Fenêtre avec allège vitrée
TE = Tableau électrique	Fc = Fenêtre coulissante
Hp = Hauteur sous-plafond	PL = Placard
/// = Soffite	Vr = Volet roulant

DATE : 14/01/2020

INDICE : 0

#### NOTA :

- Les surfaces des placards sont comprises dans la surface des pièces où ils se situent.
- Des modifications sont susceptibles d'être apportées à ce plan en fonction des nécessités techniques, règlementaires ou administratives de la réalisation, tant en ce qui concerne les dimensions libres que l'équipement.
- Les surfaces indiquées sont approximatives, les retombées, faux-plafonds, seuils, trappes de visite, ainsi que l'emplacement des équipements sont figurés à titre indicatif.
- Toutes variations de côtes ou de surfaces entraînant des différences inférieures à 5% de la SHAB vendue ne pourront fonder aucune réclamation.

# MARIPOSA

**PROVISOIRE**

## Rez de chaussée + Etage

### PLAN DE REPERAGE

BÂTIMENT :	Villa 12
N° LOT :	12
TYPE :	T5
SURFACE PARCELLE :	464 m <sup>2</sup>
SURFACE PARCELLE hors emprise bâtie :	345 m <sup>2</sup>



### SURFACES

#### SURFACE HABITABLE

Entrée	5,0
Salle d'eau + WC	4,5
Séjour/Cuisine	49,8
Chambre 1 + PL	10,4
Chambre 2 + PL	9,1
Chambre 3	9,0
Chambre 4	9,0
Dégt	4,8
Salle de bains	4,2
Salle d'eau	2,4
WC	1,3
<b>Total</b>	<b>109,5 m<sup>2</sup></b>

#### SURFACE UTILE

Garage	28,7
Terrasse 01	12,4
Terrasse 02	12,4
Terrasse 03	8,4
<b>Total</b>	<b>61,9 m<sup>2</sup></b>

### PRIX DE VENTE

€

### LEGENDE :

R = Réfrigérateur	EP = Eaux pluviales
C = Cuisinière / Four	PF = Porte-fenêtre
LV = Lave-vaisselle	F = Fenêtre
LL = Lave-linge	Fa = Fenêtre avec allège vitrée
TE = Tableau électrique	Fc = Fenêtre coulissante
Hp = Hauteur sous-plafond	PL = Placard
/// = Soffite	Vr = Volet roulant

DATE : 14/01/2020

INDICE : 0



ETAGE 1 : 75



### NOTA :

- Les surfaces des placards sont comprises dans la surface des pièces où ils se situent.
- Des modifications sont susceptibles d'être apportées à ce plan en fonction des nécessités techniques, réglementaires ou administratives de la réalisation, tant en ce qui concerne les dimensions libres que l'équipement.
- Les surfaces indiquées sont approximatives, les retombées, faux-plafonds, seuils, trappes de visite, ainsi que l'emplacement des équipements sont figurés à titre indicatif.
- Toutes variations de côtes ou de surfaces entraînant des différences inférieures à 5% de la SHAB vendue ne pourront fonder aucune réclamation.



maître d'ouvrage  
**SCI VENTABREN ILOT 6**  
 Tél: 04 42 91 54 50  
 « Le Duomo » - 3bis rue André Lefèvre  
 AIX-EN-PROVENCE  
 Tél: 04 42 91 25 86