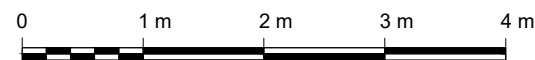
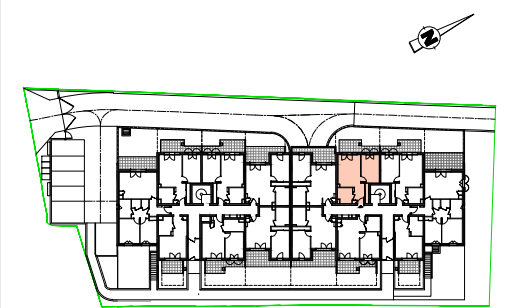


↑
B07



Rez-de-Chaussée

Bât. : B N° Lot : 07 Type : T2



Plan de repérage

Tableau des surfaces

ENTREE + PL.	7.25 m ²
SEJOUR / CUISINE	16.30 m ²
CHAMBRE	11.95 m ²
SALLE D'EAU	5.45 m ²

TOTAL HABITABLE 40.95 m²

TERRASSE 9.60 m²

JARDIN 15.90 m²

Légende

- Gaine : Chute EU, VMC...
- Soffite
- Tableau Electrique
- Chaudière
- Clôture
- Pare-vue
- Haie végétale
- F : Fenêtre
- PF : Porte Fenêtre
- VR : Volet Roulant
- PL : Placard



Maitre d'oeuvre de conception
SARL D'ARCHITECTURE JACQUES ESKENAZI
16, rue de Fersen 06600 ANTIBES
T. 04.92.90.22.12 jeskenazi@wanadoo.fr

Maitre d'ouvrage
SCCV LA TRINITE 33 BLANQUI
C/O ART PROMOTION
455, Promenade des Anglais 06200 NICE
T. 04.97.25.75.75 www.artpromotion.fr

LES TERRASSES D'AZUR

Ce Plan est susceptible d'être légèrement modifié en fonction des nécessités techniques de la réalisation en ce qui concerne les dimension libres et l'équipement. Les retombées, soffites, encoffrements, faux Plafonds, canalisations, radiateurs ou convecteurs ne sont pas figurés et ne pourront fonder aucune réclamation en cas de présence. La surface habitable des logements peut varier en fonction des techniques de construction de l'établissement des Plans d'exécution et des normes techniques. Ainsi il est expressément convenu qu'une tolérance de surface est admise. Toutes variations de côtes (tant au niveau d'une pièce que la longueur totale) ou de surface entraînant des différences inférieures à 5% de la surface habitable vendue ne pourra fonder aucune réclamation. A la livraison le terrain pourra présenter des différences de niveaux dues à la topographie naturelle des lieux, au calage des voiries et aux contraintes techniques liées à la construction

Date
Février 2020

Indice