

# Une élégance toute francilienne

L'objectif de cette demeure signée Maison LOL ?  
Respecter l'écriture architecturale  
environnante en se réappropriant  
les codes traditionnels d'Ile-de-France,  
afin de s'ancrer harmonieusement  
dans la modernité.

par Anaïs Renard (texte)  
et Juliette Marie (plans)



**Sous une élégante toiture à quatre pans**, cette maison organise sa façade claire en une série de décrochés successifs se combinant en trois parties. Une composition agréable à l'œil, appuyée par l'utilisation d'un élégant bandeau gris qui relie deux fenêtres du rez-de-chaussée et de l'étage, inscrivant l'ensemble dans une jolie verticalité à laquelle répondent, en miroir, sur la façade du bâtiment principal, deux portes-fenêtres superposées. Jeux de lignes encore, avec le liseré horizontal créé par le garde-corps du balcon filant de l'étage. L'ensemble est harmonieux, imposant sans être écrasant et laisse ressentir au visiteur les indices de volumes intérieurs généreux.

## Une organisation logique et économe

Et la maison tient ses promesses ! La porte d'entrée s'ouvre sur un espace décroché et lumineux de 35 m<sup>2</sup>. Pourvue d'une fenêtre côté rue et d'une baie coulissante côté jardin, la pièce à vivre fait jouer l'opposition des ouvertures afin d'optimiser les apports lumineux aux différentes heures de la journée et de faciliter la ventilation naturelle. La cuisine est une pièce fermée d'un peu plus de 12 m<sup>2</sup> qui communique avec le garage. Des toilettes viennent se loger discrètement sous l'escalier à quart tournant conduisant à l'étage et la visite du rez-de-chaussée s'achève avec une première chambre (la maison en compte quatre) d'un peu plus de 11 m<sup>2</sup>. Le niveau supérieur abrite un module parental de plus de 17 m<sup>2</sup> comprenant une chambre, un dressing et une salle d'eau. Deux chambres d'enfants de belles dimensions (14 m<sup>2</sup> pour la chambre 2 et 13 m<sup>2</sup> pour la chambre 3) se partagent une salle de bains de presque 7 m<sup>2</sup> équipée d'une petite fenêtre ouvrant sur le jardin.

## La qualité à prix étudié

Conforme à la RT 2012, cette maison utilise des matériaux de qualité dont la mise en œuvre a été méticuleusement réalisée. La bonne santé du bâti commence dès les fondations, grâce à des semelles filantes en béton armé et un vide sanitaire de 60 cm de haut. Le parpaing, très résistant à l'usure, au feu et aux intempéries, a été sélectionné pour l'élévation des murs périphériques et garantir à la maison une belle longévité. La charpente, en fermettes sur mesure, est couverte de tuiles plates ardoisées en béton, garanties 30 ans et une corniche contemporaine très graphique embellit le débord de toiture. Le matériau choisi pour les menuiseries extérieures est le PVC. Il est robuste et facile d'entretien, puisqu'un peu d'eau savonneuse une fois par an suffit à lui redonner toute sa fraîcheur. Des volets roulants électriques centralisés et encastrés protègent les ouvertures. Les cloisons font 70 mm d'épaisseur et intègrent une isolation phonique. Dans les pièces d'eau, la maison est équipée de sanitaires et de robinetterie de la collection Odéon signée Jacob & Delafon. Enfin, on se chauffe par pompe à chaleur DUO avec production d'eau chaude sanitaire et radiateurs basse température. Si vous avez des projets en Ile-de-France et que cette maison fait résonner en vous des envies de construction, sachez que Maison LOL pourra réaliser pour vous quelque chose d'approchant pour un prix à partir de 144 000 € (hors garage).

## Une vocation née il y a plus de vingt ans

Voici une entreprise qui a l'assurance tranquille de ceux qui maîtrisent leur sujet : cette spécialiste de la construction de la maison individuelle a mis son savoir-faire au service de tous ceux pour qui « devenir propriétaires » ne suffit pas et qui souhaitent accéder à la propriété par le biais d'un bien conçu pour eux. En confiant leur projet à Maison LOL, ces maîtres d'ouvrage ont l'assurance d'emménager dans des lieux à leur image, pensés avec eux et adaptés à leur mode de vie et à leurs usages. En proposant aux clients qui le souhaitent de les accompagner dans leur recherche du terrain idéal, en suivant de près les tendances du marché de la construction et les innovations techniques, en travaillant en partenariat avec de grandes marques et en œuvrant à offrir des prix affûtés sans jamais rogner sur la qualité, Maison LOL a su séduire une clientèle jeune qui, bien souvent, fait construire pour la première fois. Avec un excellent taux de recommandation et une note de 4,3/5 sur Immodvisor (premier site d'avis clients contrôlés dédié à l'habitat et à l'immobilier), ce constructeur consolide son assise et poursuit son développement en Ile-de-France et dans les départements limitrophes •

Cette maison présente de jolies surfaces équilibrées : 59 m<sup>2</sup> au rez-de-chaussée et 58 m<sup>2</sup> à l'étage pour un total de 117 m<sup>2</sup> habitables.

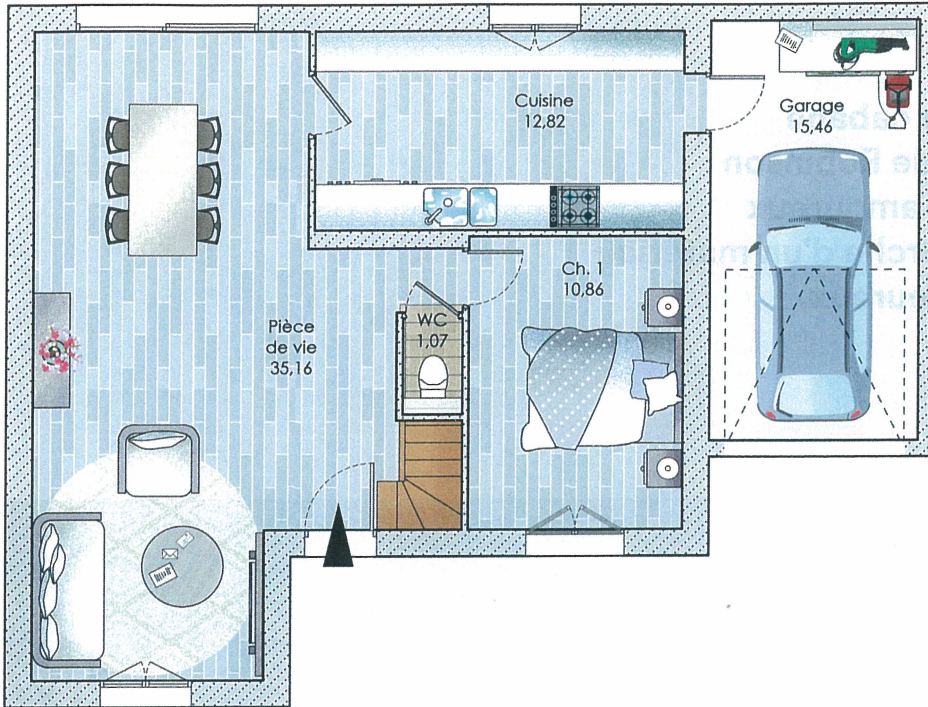
---

**POUR EN SAVOIR PLUS**  
Maison LOL (Ile-de-France et départements limitrophes : 02, 28, 27, 10, 45, 51, 60, 75, 77, 78, 89, 91, 92, 93, 94, 95)  
Deux agences à votre service :  
Frépillon (95)  
Tél. : 01 30 40 41 41  
Lieuxaint (77)  
Tél. : 01 60 18 15 15  
[www.maisonlol.com](http://www.maisonlol.com)

---

## REZ-DE-CHAUSSEE

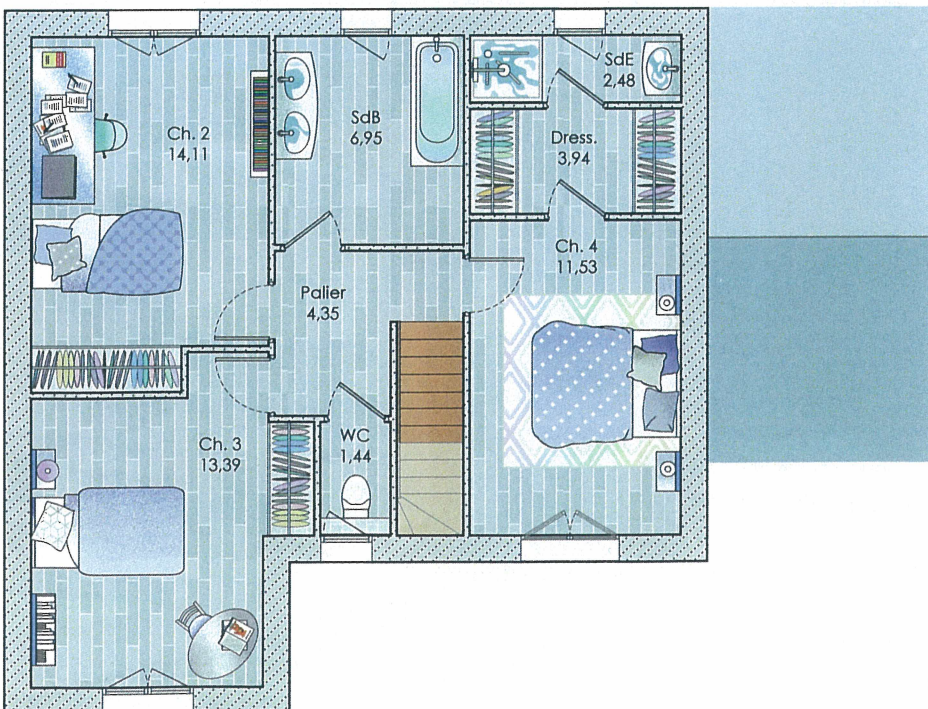
0 1 2 m



### Rez-de-chaussée

On s'isole pour mitonner : en opérant porte close, on épargne aux occupants de la pièce à vivre les bruits de casseroles et les odeurs de cuisine. Les 35 m<sup>2</sup> de ce bel espace de jour peuvent se diviser naturellement en deux zones. On a donc imaginé de placer le séjour et la table des repas près de la cuisine, tandis que le salon se love dans l'avancée venant grignoter sur l'espace du jardin.

## ETAGE



### Etage

Si la suite parentale est équipée d'un dressing de 4 m<sup>2</sup>, les chambres des enfants ne sont pas oubliées : chacune d'elles dispose d'un placard suffisamment profond pour ne pas avoir à s'encombrer d'une armoire. Les dimensions confortables permettent de loger dans chaque espace de nuit un bureau et une bibliothèque sans se sentir à l'étroit.